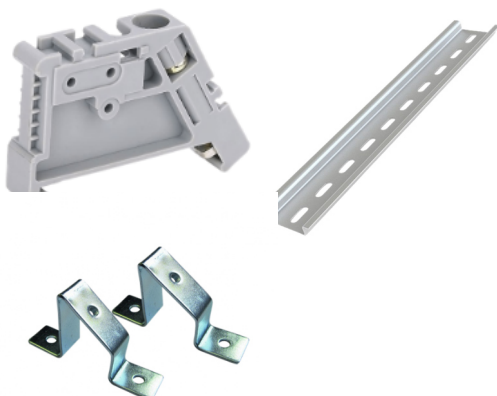
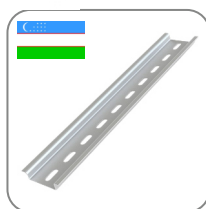


DIN-рейки, кронштейны и зажимы ESS



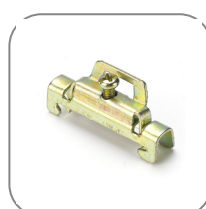
DIN-рейки предназначены для крепления модульной аппаратуры в корпусах электрошкафов. Изготовлены из оцинкованной перфорированной стали. Поставляются как в стандартном исполнении: толщина 0,8 мм, так и в усиленном: толщина 1 / 1,5 мм. Зажимы применяются для фиксирования модульной аппаратуры и клеммных зажимов на DIN-рейке. Кронштейны для установки DIN-рейки позволяют установить рейку с отступом от монтажной платы, что дает возможность провести провода за DIN-рейкой. Кронштейн для установки DIN-рейки под углом позволяет установить клеммные зажимы под углом, что облегчает подведение к ним проводников.



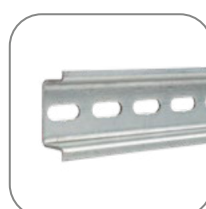
Произведено
в Узбекистане



Коррозионная
стойкость изделий
благодаря
оцинкованному
покрытию



Зажимы надежно
фиксируют
модульную
аппаратуру
и счетчики
на DIN-рейке



Усиленная
DIN-рейка 1,5 мм
высотой 15 мм

DIN-рейки ESS

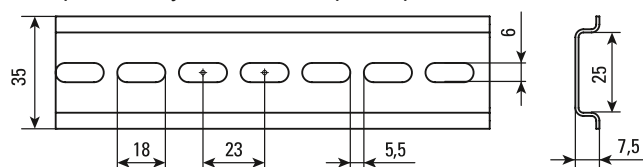
DIN-рейки предназначены для крепления модульной аппаратуры в корпусах электрошкафов. Изготовлены из оцинкованной перфорированной стали. Профиль 35 × 7,5 толщина 1,0 мм.

Наименование	Длина DIN-рейки, мм	Количество модулей	Кратность отгрузки, шт.	Артикул
DIN-рейка 100 EKF	100	5	100	adr-10

ТЕХНИЧЕСКИЕ ХАРАКТЕРИСТИКИ

Параметры	Значения
Материал	Оцинкованная сталь
Ширина, мм	35
Высота, мм	7,5
Толщина, мм	0,8

Габаритные и установочные размеры




Зажимы на DIN-рейку EKF

Зажимы применяются для фиксирования модульной аппаратуры и клеммных зажимов на DIN-рейке.

Изображение	Наименование	Количество болтов	Артикул
	Зажим на DIN-рейку металлический ESS	1	882
	Зажим на DIN-рейку пластиковый ESS	1	3964

Кронштейны для DIN-реек EKF

Кронштейны предназначены для установки DIN-рейки на определенной высоте, либо под углом.

Изображение	Наименование	Кратность, шт.	Высота	Артикул
	Металлический крепёжный кронштейн ESS	10	Под углом 60°	4126

Кронштейн под углом

