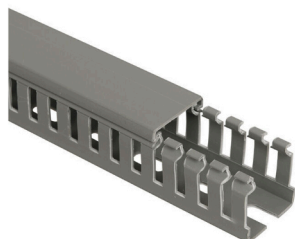


Перфорированные короба PXC-ESS



Используются внутри шкафов для формирования внутренних кабельных трасс. Наличие перфорации позволяет осуществлять легкий подвод кабелей к оборудованию, обеспечивает естественную вентиляцию и простое обслуживание сформированной трассы. Кабельные каналы (кабельные короба, электроробота) представляют собой профили прямоугольного сечения различных типоразмеров, укомплектованных крышкой, которые могут быть разделены внутренними перегородками. Длина кабельного канала 2 м. Изготовлены из самозатухающих поливинилхлоридных композиций. Являются отличными дополнительными изоляторами. Позволяют осуществлять монтаж проводки в сжатые сроки и существенно снижают трудозатраты при монтаже.



Материал изделия PXC



Шаг перфорации совпадает с шагом контактных зажимов на модульной аппаратуре



Отверстия под стяжки для крепления проводов



Специальная линия отлома зубца



Специальная линия отлома секции



Отверстия в основании разного диаметра

Наименование	Габариты, мм					Артикул
	Ширина А	В	F	G	Длина	
Кабель-канал перфорированный 25x25 мм ESS	25	25	1,3	13,5	2000	kk25-25
Кабель-канал перфорированный 25x40 мм ESS		40	1,4	13,5		kk40-25
Кабель-канал перфорированный 30x30 мм ESS		60	1,6	17,2		kk60-25
Кабель-канал перфорированный 40x25 мм ESS		80	1,8	16,5		kk80-25
Кабель-канал перфорированный 40x40 мм ESS	40	40	1,4	14,9		kk40-40
Кабель-канал перфорированный 60x40 мм ESS		60	1,6	15,6		kk60-40
Кабель-канал перфорированный 80x50 мм ESS		80	1,8	19		kk80-40
Кабель-канал перфорированный 40x60 мм ESS	60	40	1,6	13,5		kk40-60
Кабель-канал перфорированный 60x60 мм ESS		60	1,8	17,4		kk60-60
Перфорированные короба PXC-8060 ESS		80	1,8	19		kk80-60
Перфорированные короба PXC-6080 ESS	80	60	1,8	17,4		kk60-80
Кабель-канал перфорированный 50x100 мм ESS		40	1,8	15,3		kk40-100
Кабель-канал перфорированный 80x100 мм ESS	100	80	1,3	21		kk80-100

Габаритные и установочные размеры

