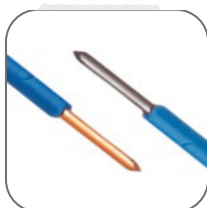




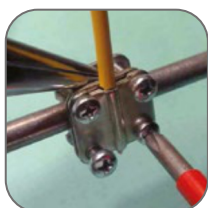
Ответвительный сжим (орех) ESS предназначен для ответвлений от магистральных линий медных и алюминиевых проводов напряжением до 660 В, с предварительным снятием изоляции на месте установки, без разрезания проводника.



Материал контактной части анодированная сталь



Используется для медных и алюминиевых проводников



Быстрый, удобный и экономичный способ подключения токоведущей жилы



Подключение проводника без нарушения его целостности



Контактная часть: профилированные под типоразмер кабеля пластины, затягивающиеся болтами/винтами



Две идентичные части корпуса

Изображение	Наименование	Серия	Сечение магистрального проводника, мм ²	Сечение отводного проводника, мм ²	Артикул
	Ответвительный сжим «Орех» JUT-731M ESS	JUT	4–10	1,5–10	JUT-731*
	Ответвительный сжим «Орех» JUT-859M ESS		50–70	4–35	y859m

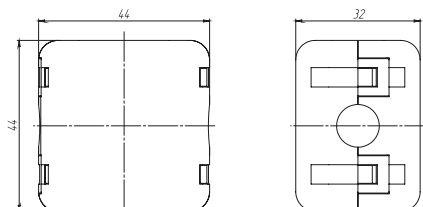
ТЕХНИЧЕСКИЕ ХАРАКТЕРИСТИКИ

Параметры	Значения
	JUT731 - JUT859
Ном. напряжение, В	660
Частота, Гц	50–60
Материал корпуса	Полипропилен, не поддерживающий горение
Материал контактной части	Анодированная сталь
Покрывание контактной части	—
Степень защиты*	IP20
Климатическое исполнение	У3

* При условии защелкнутой крышки корпуса.

Габаритные и установочные размеры

JUT 751



JUT 859

